

## Kom godt i gang

### Systemforudsætninger

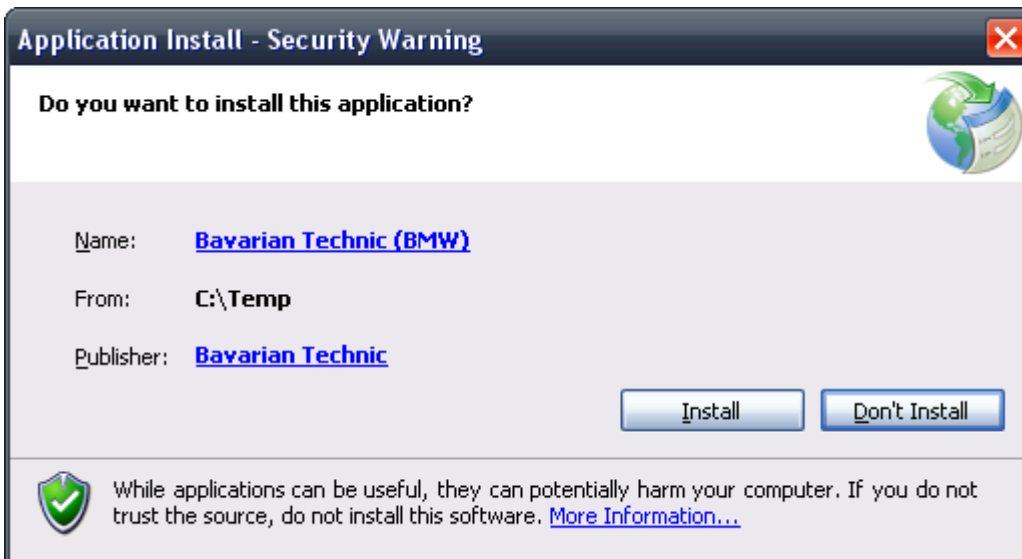
- Windows® 2000, XP (32- eller 64-bit), eller Vista (32- eller 64-bit)
- 1.2 GHz Pentium-klasse processor eller hurtigere (2.0 GHz eller bedre anbefales for sidste bilmodeller.)
- 512 MB RAM
- Microsoft .NET Framework 2.0 (fri download fra Microsoft) Det er installeret på mange Pc'er
- Internet Explorer version 6.0 eller højere
- USB port tilgængelig

### Installerer af software

Til Bavarian Technic medfølger der ikke en program CD med kablerne. Installer software fra Internet før kabler tilsluttes.

Installerer af Bavarian Technic:

1. Gå til <http://www.bavariantechnic.com>.
2. Vælg [Downloads] i menuen til venstre.
3. Installer "Bavarian Technic USB cable drivers".
4. Installer "Microsoft®.NET framework version 2.0" (Hvis det ikke allerede er installeret på din PC).
5. Klik "Bavarian Technic Diagnostic Tool for BMW"... for at starte Bavarian Technic installering.
6. Klik på Installeringsknap, når der kommer en sikkerhedsadvarsel, som vist nedenfor på billedet.



Når installation er udført, vil software starte op automatisk. For at starte software efter installationen, klikkes på Start | Alle programmer | Bavarian Technic | Bavarian Technic (BMW).

### Brug af Bavarian Technic Tool

Efter succesfuld installering af softwaren, kan du nu montere kabler og starte softwaren.

## Tilslutning af kabler

Afhængig hvilket sæt du har købt, findes der et, to eller tre kabler. Med afbrudt tænding tilsluttes kabel mellem PC og bilen, tænding tilsluttes. Kabler mellem PC og bilen, tilsluttes således:

- Tilslut USB stik til PC USB stik.
- Tilslut OBD-stik på diagnosekabel til diagnosestik på bilen.
- Hvis du har købt 15m forlænger-kabel, kan du forbinde det mellem OBD-stik på diagnosekabel og diagnosestik på bilen, hvis du har brug for at stå længere væk fra bilen.
- Hvis du arbejder på ældre modeller og har adapterkabel, forbindes det til standard OBD-stik på diagnosekabel, eller mellem 15m forlænger-kabel og bilens diagnosestik.
- Efter at kabler er monteret, aktiveres tænding og start Bavarian Technic program.

## Start softwareprogram

Når kabler er tilsluttet, startes software. Der er to måder at gøre det på:

- Klik Start | Alle programmer | Bavarian Technic | Bavarian Technic (BMW).
- Gå til <http://www.bavariantechnic.com/download.aspx> og download software igen.

Når software er startet, kan du vælge køretøj ud fra årgang og model, eller vælge en bestemt styreenhed ud fra alle understøttede styreenheder. Når du har udvalgt et køretøj, kan du vælge styreenheder for dette køretøj under højre øverste faneblad.

