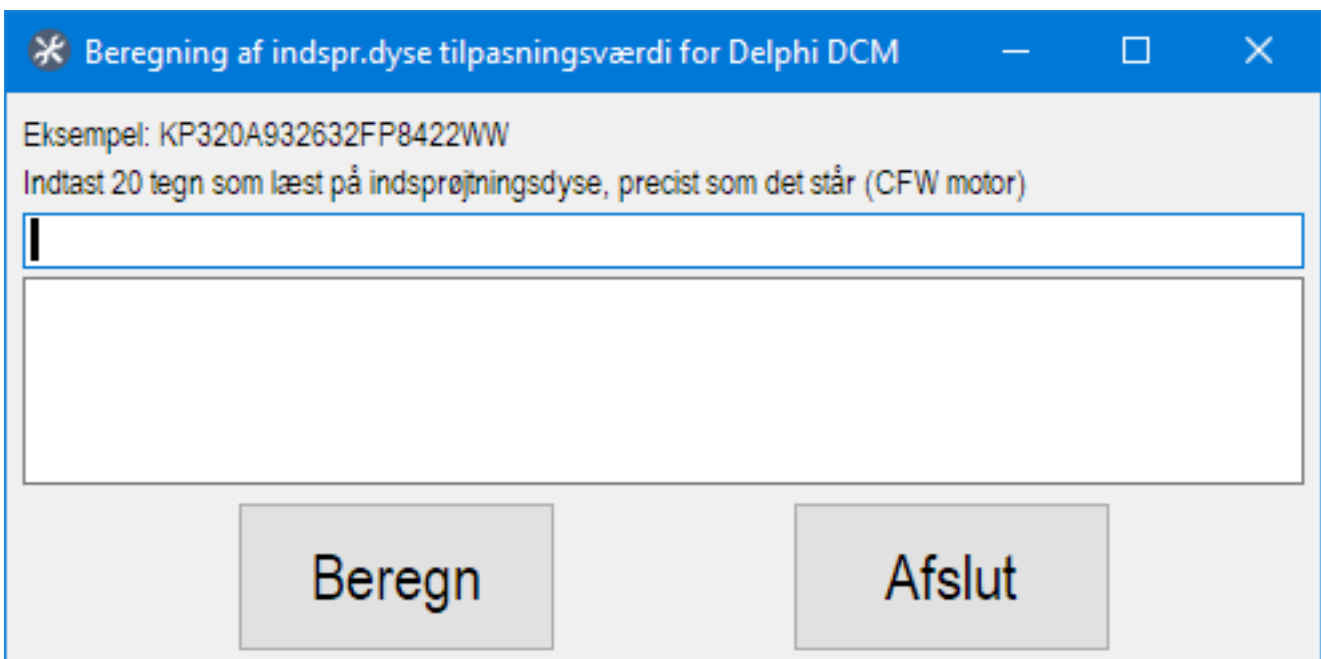
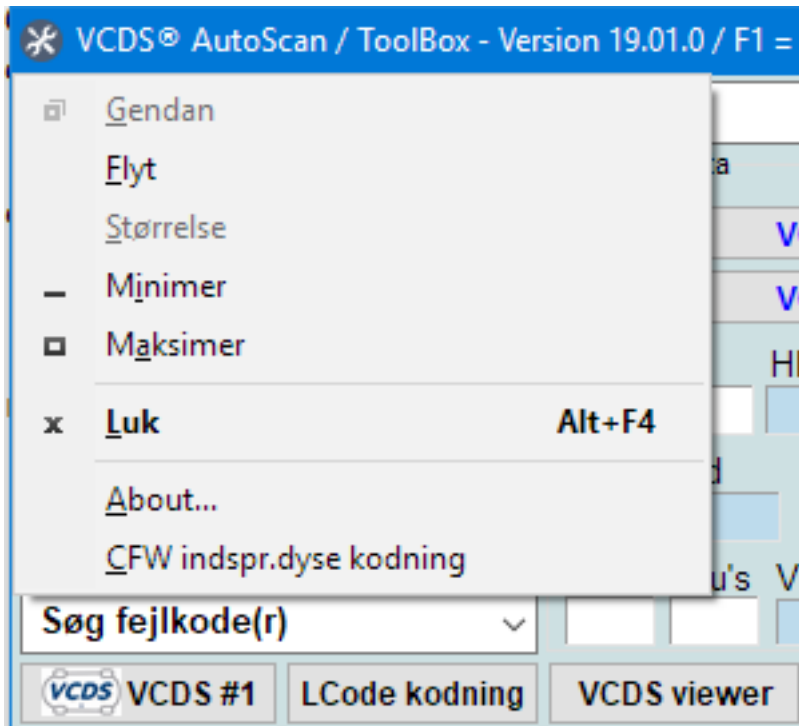


Beregning af 40 tegn data til ny indsprøjtningsdyse for CFW motor

Start programmet VCDSToolbox, for at start program til beregning af 40 tegn IMA kode til Delphi styreenhed, der bruges i CFW motoren.

Klik på de lille ikon i øverste venstre hjørne, og tryk på [CFW indspr.dyse kodning].

Indtast de 20 tegn der står på den nye dyse der skal tilpasses.



Beregning af 40 tegn dysedata for CFW motor

Senest opdateret Tirsdag, 16. april 2019 09:00

Tryk "Beregn" og nu kan det korrekte dysedata indsættes i den tilpasningskanal, hvor indsprøjtningdysen er skiftet.

Det er [01-Motor] > [10-Tilpasning].